

L'ALOPÉCIE

DE QUOI S'AGIT-IL?

L'alopecie est une perte de cheveux qui perturbe le cycle de perte et de croissance des cheveux.

APPARENCE

Il est normal de perdre des cheveux : cela fait partie d'un cycle naturel de croissance, repos, perte et remplacement. Nous perdons environ 50 à 100 cheveux par jour et, normalement, d'autres poussent pour les remplacer. Lorsque vous perdez plus de cheveux qu'il n'en repousse, cela entraîne des plaques chauves ou l'éclaircissement de la chevelure.

DIFFÉRENTS TYPES DE PERTE DE CHEVEUX

La **calvitie masculine** (ou alopecie androgénétique) est marquée par un recul de la partie frontale de la chevelure et par une chute des cheveux sur le dessus du crâne. Elle serait liée à la constitution génétique et aux taux d'hormones. Elle est présente chez environ 50 % des hommes, et elle peut se manifester dès l'adolescence.

La **calvitie féminine** (ou alopecie féminine) se manifeste généralement par l'amincissement des cheveux sur le dessus du crâne (ou « couronne » du cuir chevelu). Près de 40 % des femmes de 50 ans montrent des signes de perte de cheveux. La génétique semble être un facteur, ainsi que certains effets hormonaux.



FACTEURS DE RISQUE

En général, on perd plus de cheveux avec l'âge. L'alopecie est légèrement plus fréquente chez l'homme que chez la femme. Mais la chute de cheveux peut également survenir pour d'autres raisons, notamment à la suite d'une intervention chirurgicale importante, d'un accouchement ou d'une autre forme de stress physique ou psychologique.

Elle peut aussi être causée par une maladie sous-jacente, telle que le lupus, une carence en fer, un dérèglement hormonal ou l'utilisation de certains médicaments.



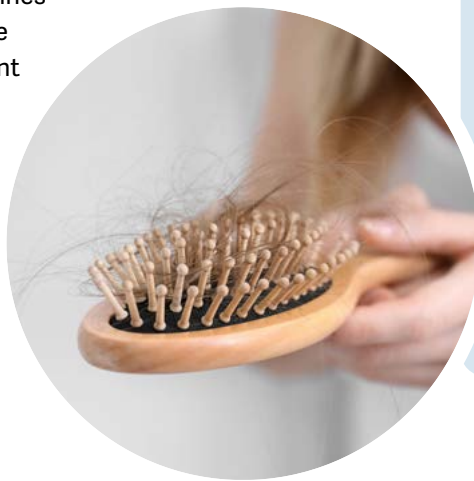
La **pelade** (alopécie areata) se caractérise généralement par la chute de cheveux par plaques rondes, et survient de façon aléatoire sur le cuir chevelu, le visage ou le corps. Il s'agit d'une maladie auto-immune où votre système immunitaire attaque les follicules pileux de votre corps, entraînant souvent la perte de touffes de cheveux. La pelade se manifeste sous une forme ou une autre chez 2 % des gens au cours de leur vie.

L'**alopécie totalis** est une forme plus grave d'alopécie areata marquée par la perte de tous les cheveux, menant à la calvitie complète.

L'**alopécie universalis** est la forme la plus grave de l'alopécie areata, caractérisée par la perte totale des cheveux et des poils du corps. Elle est rare, ne touchant que 1 % des personnes atteintes de pelade.

La **trichotillomanie** est une forme auto-infligée de cassure des cheveux et d'alopécie, causée par la torsion et le tortillement compulsifs des cheveux.

L'**alopécie cicatricielle** fait partie d'un grand groupe de maladies qui peuvent mener à la perte définitive des cheveux ou des poils; elle affecte généralement le cuir chevelu. Ces maladies sont présentes chez environ 3 % des personnes souffrant de la perte de cheveux et elles mènent à une disparition permanente des follicules pileux qui sont remplacés par un tissu cicatriciel.



TRAITEMENT

La perte de cheveux peut être temporaire ou permanente, selon sa cause. Dans les cas de calvitie masculine ou féminine, le type de perte de cheveux le plus courant, les cheveux ne repoussent généralement pas à leur densité précédente.

Les traitements varient en fonction du type de perte de cheveux. En voici quelques-uns :

- Le minoxidil
- Le finastéride
- Le dutastéride
- Spironolactone
- Préparations topiques de corticostéroïdes
- Injections d'acétonide de triamcinolone
- Les lotions à base d'anthraline
- Le stéroïde prednisone

GREFFE DE CHEVEUX

La greffe de cheveux effectuée par traitement chirurgical (transplantation) en cabinet médical peut être une option dans certains cas de calvitie ou d'alopécie androgénétique. La procédure consiste à prélever des greffons (de minuscules parties de cuir chevelu) dont les follicules pileux sont intacts, d'une partie du cuir chevelu où la densité des cheveux est encore adéquate (généralement à l'arrière ou sur les côtés de la tête). Ces follicules sont ensuite greffés sur des zones de calvitie et les cheveux commencent habituellement à pousser après quelques mois.

