

CARCINOME BASOCELLULAIRE

DE QUOI S'AGIT-IL?

Le carcinome basocellulaire (également appelé CBC) est la forme de cancer de la peau la plus courante au Canada. Ce type de cancer de la peau est le moins dangereux, mais il faut le traiter, car sinon il continuera à se propager en envahissant et détruisant la peau environnante, causant éventuellement un grave préjudice esthétique.

FACTEURS DE RISQUE

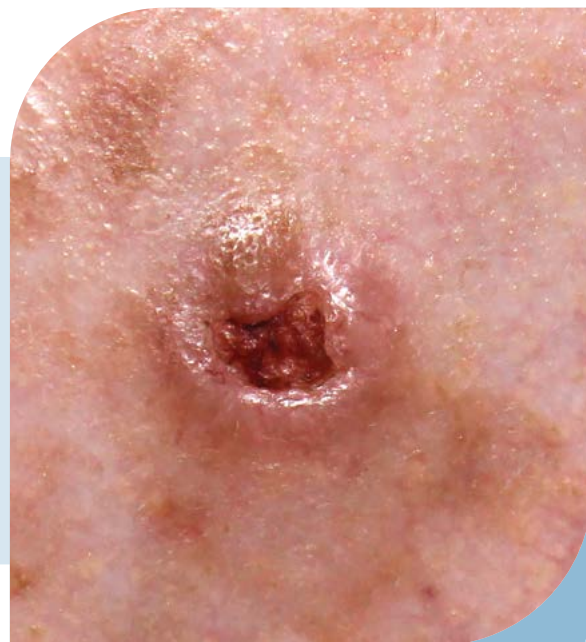
Les personnes les plus à risque sont celles qui :

- ont la peau claire et les cheveux blonds ou roux, dont la peau brûle facilement au soleil;
- se sont beaucoup exposées au soleil durant leur vie, surtout les plus de 50 ans;
- ont reçu une greffe du rein et dont le système immunitaire est déprimé.

On retrouve maintenant ces tumeurs chez les adolescents et les jeunes adultes. Cette maladie touche aussi plus d'hommes que de femmes. Les personnes qui ont déjà eu ce type de cancer risquent davantage de le voir resurgir.

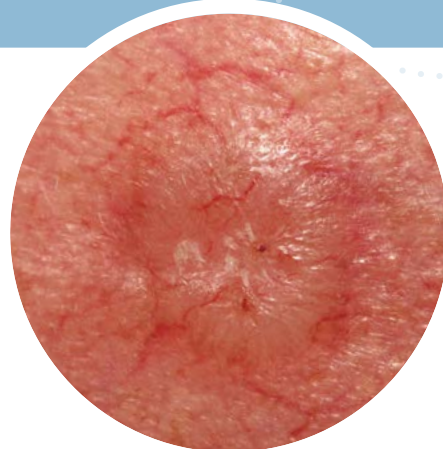
APPARENCE

Le carcinome basocellulaire se retrouve habituellement sur la peau exposée au soleil, le plus souvent le visage et le cou, mais aussi le torse, les bras et les jambes. L'apparence de ce cancer de la peau peut varier.



CAUSES

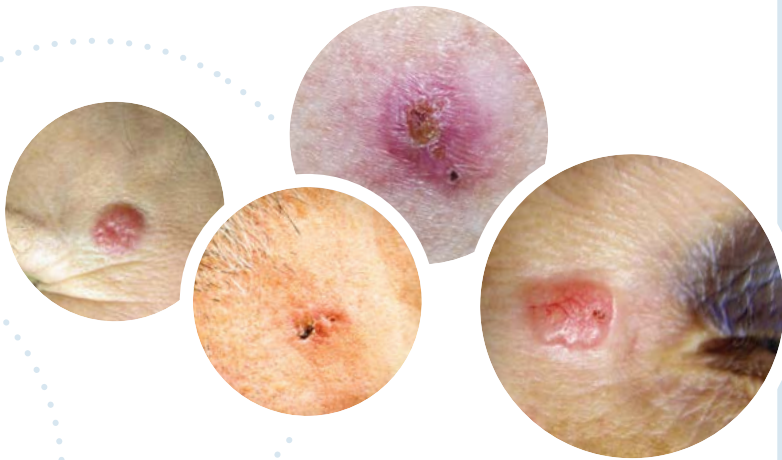
Les radiations ultraviolettes du soleil sont la principale cause de ce cancer de la peau. Une accumulation de coups de soleil graves et d'intense exposition au soleil durant l'enfance augmente le risque d'apparition de type de cancer chez l'adulte.



PREMIERS SIGNES

- Petite bosse ferme, couleur chair ou légèrement rougeâtre, souvent entourée d'une bordure perlée. Elle peut contenir de petits vaisseaux sanguins en surface qui la teintent de rouge.
- Cicatrice blanchâtre apparaissant sans raison.
- Lésion ou petite excroissance qui saigne, forme une croûte et réapparaît.
- Petite plaque rouge sèche avec squames le plus souvent au torse ou aux membres.

Toute lésion qui ne guérit pas en quatre semaines devrait être examinée par votre dermatologue.



PEAU DE COULEUR

Le carcinome basocellulaire n'est pas courant, mais peut survenir chez les populations asiatique, hispanique et afro-canadienne. Le carcinome se présente souvent comme une bosse ou une plaque de couleur brune foncée à noire lustrée qui s'agrandit. La bosse peut être rosée, elle peut démanger, saigner ou former une croûte, mais elle ne guérit pas entièrement. Parfois, elle ne provoque aucun symptôme.



TRAITEMENT

Tout dépend de la tumeur (taille, endroit du corps, sous-type) et de l'état de santé du patient. Votre dermatologue discutera avec vous des choix de traitement.

- Il s'agit parfois d'une simple excision chirurgicale ou
- D'une intervention appelée « électrodessiccation et curetage »
- Il existe des crèmes modulatrices du système immunitaires qui peuvent être utilisées dans le traitement de certaines formes de ce cancer de la peau
- Dans certaines circonstances, on peut aussi avoir recours à d'autres modalités de traitement, par exemple la thérapie photodynamique.

Pour les tumeurs plus complexes, la chirurgie de Mohs est indiquée. Il s'agit d'une forme de chirurgie spécialisée exécutée par des dermatologues spécialement formés à la technique. La chirurgie de Mohs produit un taux élevé de guérison. Elle est indiquée dans le cas des grosses tumeurs, des tumeurs récurrentes ou des tumeurs situées près du nez ou des yeux.

Le vismodégib, un médicament pris par voie orale, a été approuvé pour le traitement des cancers basocellulaires avancés qui se sont propagés à d'autres parties du corps.

**Des informations complémentaires
sur le carcinome basocellulaire
sont disponibles en ligne.**

DERMATOLOGUE.CA



Tout le contenu de cette publication a été élaboré indépendamment par des dermatologues canadiens certifiés.